

## SylvoTrophée organisé par le Parc National des Cévennes et le CRPF

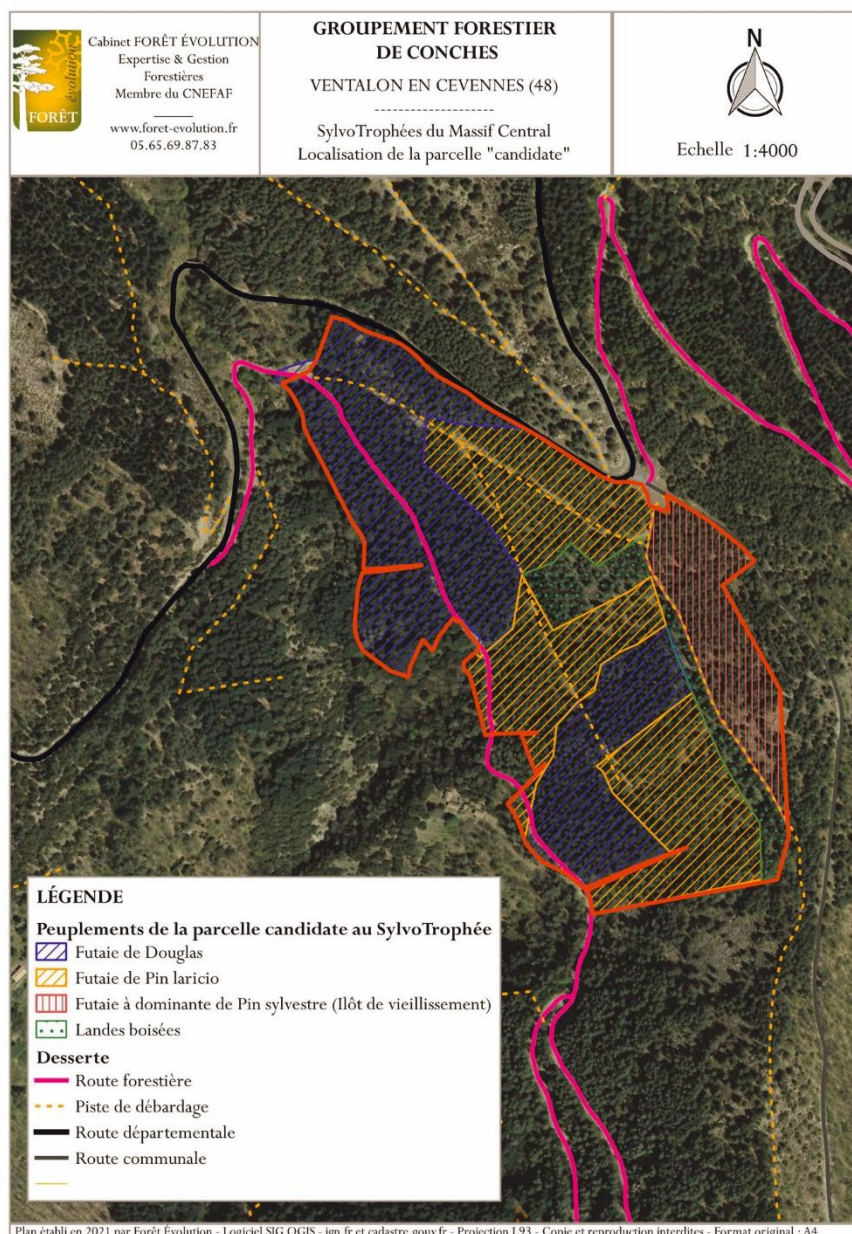
### Groupement Forestier de Conches 48240 Ventalon en Cévennes

<https://mdlwvs.pagesperso-orange.fr/GFC/>

SIRET : 444 022 990 00022 RCS de MENDE

#### Le Plan de la Fougasse : Parcelle No 4

- L'historique de la création du GF en décembre 1969.
- Les enjeux de la biodiversité pour nous sylviculteurs
- Notre implication dans la nouvelle gestion sylvicole
- Gestion sylvicole effectuée de 1966 à 2020
- Gestion sylvicole en futaies irrégulières prévue à partir de 2020



Surface de la parcelle No 4 : 12,8 ha

Le Plan de la Fougasse est situé sur la crête dans le virage en épingle à cheveux.

Il est accessible au bord de la D29 (route de couleur noire).

### Historique de la création du GF en décembre 1969.

- Le Groupement Forestier de Conches a été créé à la fin des années 1960.
- Les plantations ont commencé en 1966 et les statuts du GF ont été signés en décembre 1969.
- A l'initiative de François de Lagausie Ingénieur agronome (Grignon), ont été rassemblés autour de La Caisse d'Epargne de Florac également copropriétaire de 67% des parts, plusieurs familles de la vallée de Conches et de Pennens, les familles : de Lagausie, Larguier, Pelat, Hugon, et Ferrier.
- Le GF a été rendu possible grâce au concours financier de la Caisse d'Epargne et d'un prêt sous forme de travaux du Fonds Forestier National (contrat FFN du 30-06-1967) remboursé fin 2020.
- En juillet 2009 la Caisse d'Epargne a cédé ses parts moyennant rétribution à quatre copropriétaires.
- Le GF de Conches est une œuvre collective et familiale, il regroupe aujourd'hui huit copropriétaires de Saint Frézal de Ventalon et leurs descendants.
- Le GF a été géré techniquement par plusieurs techniciens forestiers de l'Etat dont : Mr. Lavigne, Mr. Pigeault, et jusqu'à aujourd'hui Monsieur Yves Juin de la DDT de Mende.
- Depuis 2021 il est géré techniquement par Monsieur Culier Jean, Expert forestier du « Cabinet Forêt Evolution » basé à Conques en Rouergue 12320.

### Quelques chiffres sur les 10 dernières années.

- Le Groupement Forestier a généré un chiffre d'affaire HT d'environ 200 000 € sur 10 ans.
- Les travaux d'entretien des pistes se sont élevés à environ 38% du CA !
- Les derniers gros travaux de restauration des pistes s'élèvent à 43 000 €
- Les travaux ont été subventionnés en moyenne à 48% sur 10 ans, et au maximum à environ 80%.

### Les enjeux de la biodiversité pour nous sylviculteurs

- Notre forêt est avant tout un patrimoine pour nos familles et nos Cévennes, la rentabilité financière passe en second plan. Notre forêt sera un refuge pour accueillir la vie et les hommes.
- Notre forêt est certifiée PEFC, et elle adhère à la charte du site NATURA 2000 « Les Cévennes ».
- De plus notre forêt fait l'objet d'un contrat annuel avec une société de chasse lozérienne locale.
- Pour cela notre **premier objectif** est donc de faire le maximum pour **éviter les coupes rases !**
- Le **2<sup>ème</sup> objectif** est de participer, à notre petite échelle, à **préserver la biodiversité** de notre territoire.
- Nous avons compris que depuis 50 ans notre société de surconsommation détruit **la vie sur terre**.
- La planète continuera sa trajectoire avec ou sans nous, alors il devient urgent d'aider le monde végétal animal et humain, à être en capacité de s'adapter aux changements qui arrivent.
- En faisant le parallèle avec l'être humain, les chercheurs comprennent que ses capacités d'adaptation résident essentiellement dans la complexité de son système immunitaire.
- Il en sera de même pour nos forêts cévenoles nous agiront pour qu'elles soient **diverses et complexes** afin de s'adapter au changement climatique en cours.

### Notre implication dans la nouvelle gestion sylvicole

- Aucun de nous n'est sylviculteur, mais nous avons le désir de comprendre et d'aider avec nos moyens.
- Nous avons bien compris qu'il s'agit d'un vrai métier à découvrir, complexe lui-aussi.
- Que par exemple, le futur sera une forêt avec des **petits bois**, des **moyens bois**, et des **gros bois**.
- Que le martelage devra se centrer sur **les arbres de qualité** et les arrivées de **lumière au sol**.
- Qu'il faudra du temps pour y arriver : 20 – 30 ans ?
- Et qu'au final l'état d'équilibre de notre forêt assurera une production de bois de façon continue.
- La relève arrive, nos jeunes participent déjà à nos réunions ou nos assemblées générales.

Cette nouvelle méthode de gestion forestière évitant les coupes rases, s'appelle  
**la sylviculture en futaies irrégulières, à couvert continu.**

### Gestion sylvicole effectuée de 1966 à 2020

- La parcelle No 4 Plan de la Fougasse mesure 12,8 ha, elle comporte trois types de peuplement :
  - une futaie de Douglas,
  - une futaie de Pin laricio de Corse,
  - une futaie de Pin sylvestre.
- Les futaies de Douglas et de Pin laricio ont été plantées durant l'automne 1966 et le printemps 1967.
- Les plantations ont eu lieu sur d'anciennes terres agricoles en déprise, des châtaigneraies plus ou moins bien-venantes ou des landes.
- La futaie de Pin sylvestre est d'origine naturelle (sans coupes, ni travaux).
- Le travail du sol a consisté en l'ouverture de bandes terrassées ou bien un sous-solage en bandes.
- Une attention particulière à portée sur le choix des essences en fonction de la fertilité des stations.
- Les jeunes arbres ont été plantés en potets avec une densité comprise entre 1 500 et 2 200 plants/ha.
- Des dégagements ont été nécessaires durant les dix premières années pour lutter contre la concurrence exercée par les rejets de châtaignier.
- L'actuel Plan Simple de Gestion (2008-2022), prévoyait une gestion en futaie régulière.
- Les éclaircies récentes, troisième ou quatrième, selon le type de peuplement, ont été marquées dans un esprit d'irrégularisation au profit de tiges de qualité (les mieux conformées) et plutôt de bois moyens.
- Les peuplements n'ont pas connu de problèmes sanitaires notoires. Sauf des envahissements de chenille processionnaire du pin ces dernières années, et qui ont surtout touché les lisières de peuplement.

#### Yves Juin

Technicien forestier      **Unité Forêt - Service « biodiversité eau forêt » de la DDT de Mende**

### Gestion sylvicole en futaies irrégulières prévue à partir de 2020

- Le Groupement Forestier s'oriente volontairement vers un traitement irrégulier visant l'équilibre entre les fonctions, écologiques paysagères, et économiques.
- Pour renouveler le Plan de Gestion des étudiants de l'école d'ingénieurs AgroParisTech sont venus 19 jours fin décembre, pour faire un état des lieux poussé des peuplements, et des modalités de gestion envisageables pour la mise en œuvre d'un traitement irrégulier.
- Les peuplements forestiers de la parcelle candidate au SylvoTrophée sont aujourd'hui de structure régulière, de bonne productivité et mono-spécifiques (Douglas et Pin laricio), ils côtoient intimement une futaie d'accrus naturels de Pin sylvestre et une lande de genêt et de bruyères. On a donc une superposition de milieux forestiers et de milieux ouverts et d'origine vairée (anthropique et naturelle).
- La préservation d'un couvert forestier, principale caractéristique de la sylviculture irrégulière répond aux principales attentes :
  - Mettre en œuvre une gestion forestière proche des processus naturels ;
  - Garantir une protection des sols dans un contexte cévenol (forte pente et épisodes cévenols) ;
  - Favoriser une « richesse environnementale » : favoriser le mélange des essences, préserver les « réservoirs » écologiques actuellement présents, et favoriser l'émergence d'une diversité à l'échelle des peuplements et du massif ;
  - Maintenir la fonction d'agrément de la propriété : la fonction récréative et le cadre offert par la propriété serait de moindre valeur par la réalisation de reboisements de grande ampleur ;
  - Assurer des revenus réguliers pour maintenir le bon état des équipements de desserte, financer les opérations de sylviculture et poursuivre l'intéressement des membres du GF ;
  - Poursuivre l'évolution de l'histoire forestière du milieu cévenol ;
- Le potentiel de diversification du milieu est important et l'objectif de gestion sur le GF de Conches est un challenge stimulant pour le forestier pour concrétiser l'émergence de forêts productives, accueillantes, résilientes et diversifiées au sein du territoire cévenol.

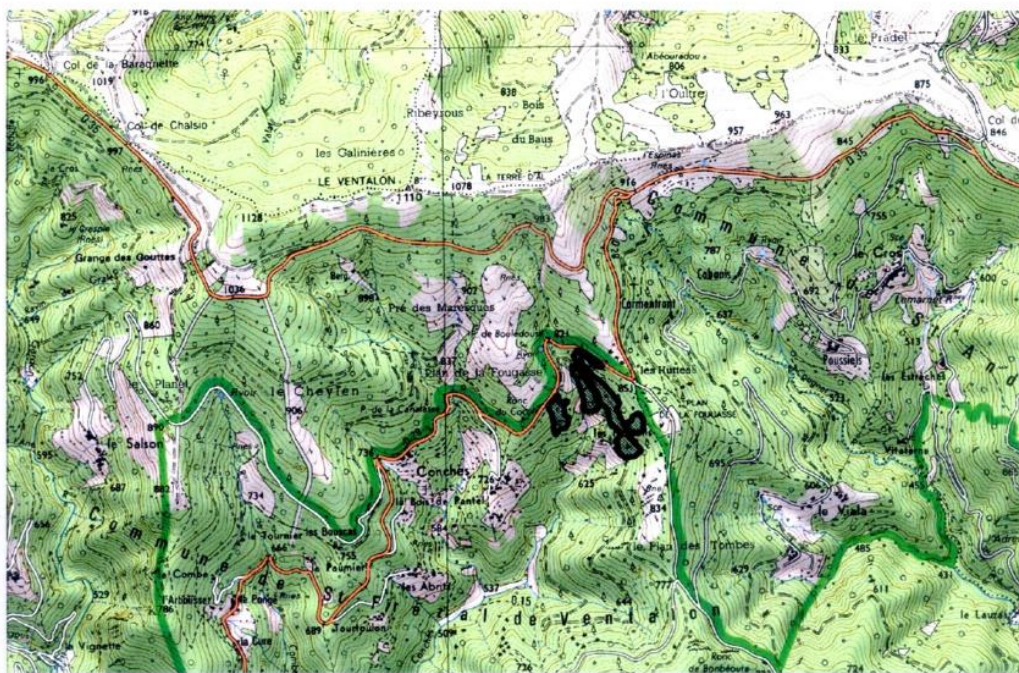
#### Culier Jean

Expert forestier      **« Cabinet Forêt Evolution » Conques en Rouergue 12320**

**Fiche de lot de la dernière éclaircie sur la parcelle No 4 : Plan de la Fougasse**

En 2019-20 :

- La dernière éclaircie des douglas a prélevé sur 6 ha 748 m<sup>3</sup> soit 125 m<sup>3</sup>/ha.
- La dernière éclaircie des pins laricio a prélevé sur 6 ha 91 m<sup>3</sup> soit 15 m<sup>3</sup>/ha.
- Total du prélèvement sur 6 ha 839 m<sup>3</sup> soit 140 m<sup>3</sup>/ha.



**ARTICLE N° 2019/A04**

Propriété du groupement forestier de **CONCHES** Territoire communal de Ventalon en Cévennes (Saint Frézal de Ventalon)

Parcelle(s) : 4p

Surface de la coupe : 6 ha - Prélèvement : 140 m<sup>3</sup>/ha

Contrat F.F.N. n° 4200-2-48-160

Type de coupe : 4ème éclaircie

ESSENCES	TARIF		10	15	20	25	30	35	40	45	50	55	60	65	70	75	80	TOTAL	V/N
Pin laricio	-	N			5	19	50	32	19	3								128	0.71
	ALG 08	V			1	7	29	27	23	5								91 m <sup>3</sup>	
Douglas	-	N					8	33	65	67	76	41	19	8	4	1	1	323	2.32
	ALG 12	V					6	35	98	134	195	132	75	38	22	7	8	748 m <sup>3</sup>	

TOTAL																	N	451
																	V	839 m <sup>3</sup>

Le calcul V/N ne prend pas en compte les perches de diamètres 10 et 15.

Limites : celles des peuplements de Douglas

Marquage : en délivrance au marteau

Responsable de la coupe : Yves Juin- ☎ 04.66.49.45.08

Classe d'exploitabilité : moyenne

T.V.A. : Propriétaire assujetti à la T.V.A.

P.E.F.C. : 10-21-15/193

Clauses particulières : - Le propriétaire adhère à la charte du site Natura 2000 "Les Cévennes".

